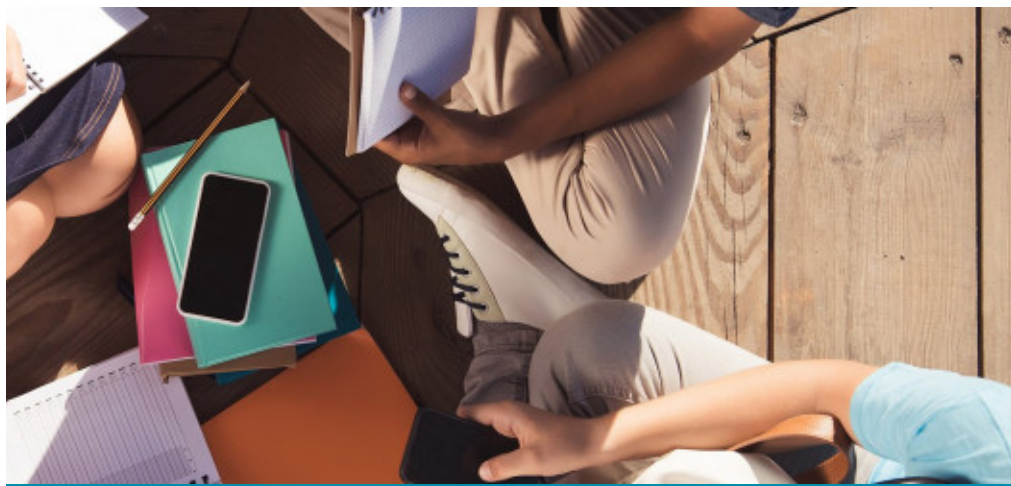




Destination DUBLIN

Référence IT21D

18/02/2023 - 25/02/2023



Objectifs

12h de cours par semaine en groupes constitués en fonction du test de langue fait avant le début du séjour depuis votre Espace Client

- Progresser en anglais en recevant un enseignement personnalisé dans un groupe de 4 élèves (exceptionnellement 5), réunis toute la journée autour d'un "Tutor"
- Bénéficier d'un travail individualisé où l'interaction orale prend une place importante et permet des échanges plus constructifs
- Découvrir Dublin, capitale jeune, culturelle, ouverte et soucieuse de préserver ses traditions

Activités

12h d'activités avec le tuteur (4 après-midi d'activités diverses)

- De la visite culturelle d'un musée à la pratique du bowling, elles ont toutes un but linguistique grâce à une mise en situation
- Exemples d'activités:
GAA Museum, Dublin Castle, Sealife Centre, Dublinia, Dublin Trinity College, Botanic Gardens, Christchurch Cathedral, National Art Gallery, National Museum, Grafton Street, Dublin Writers Museum, sport, cookery, cinema, bowling...

2 journées d'excursion en grand groupe

N'oubliez pas

- **Votre carte d'identité ou passeport valide**

N'oubliez pas d'emporter également une photocopie de vos papiers d'identité. En cas de perte de l'original pendant le séjour cela facilitera les démarches auprès du consulat sur place

- **Votre autorisation de sortie du territoire signée par le représentant légal (prévoir la photocopie de la pièce d'identité du signataire et celle du livret de famille si le nom de famille diffère de celui du mineur)**

- **Votre carte européenne d'assurance maladie** sollicitez-la auprès de votre CPAM ou sur www.ameli.fr

- **Votre fiche sanitaire de liaison** dûment remplie à remettre à l'accompagnateur **le jour du départ**

- **Votre attestation d'assurance rapatriement/frais médicaux** si vous n'avez pas souscrit à l'assurance Nacel

*Merci de noter que tous ces documents doivent être présentés **en version papier** et non digitale.*

Important

- Hébergement en famille hôteesse, deux francophones par famille
- Les repas pendant les trajets aller et retour ne sont pas inclus (à l'exception du panier-repas pour le midi le jour du retour).

Un budget de 15 € minimum par repas est à prévoir

- Pour le déjeuner en semaine, un panier-repas sera fourni par votre famille d'accueil
- Les cours en petit groupe auront lieu soit au domicile du tuteur, soit dans des salles de classe. L'information vous sera donnée en début de séjour.
- Pour vous rendre en cours et pour les activités avec le tuteur, vous serez amenés à utiliser les transports en commun (*carte fournie: faites attention de ne pas la perdre*)
- Pensez à apporter un **adaptateur de prise électrique** type G (similaire à celui de l'Angleterre) pour vos appareils électroniques
- Un bagage en soute de 20kg et un bagage à main sont autorisés sur l'ensemble des vols effectués par les compagnies aériennes régulières

Ce programme est susceptible de subir quelques modifications

<p>Samedi 18/02/2023</p>	<p align="center">Convocation à Paris CDG à 12h30</p> <p align="center">Vol AF1116 départ 15h35 arrivée à Dublin à 16h25</p> <p align="center"><i>Retrouvez tout vos détails de voyage sur votre convocation</i></p>		
<p>Dimanche 19/02/2023</p>	<p align="center">10h00 - 17h00</p> <p align="center">Excursion en grand groupe</p> <p align="center">Journée à Dublin avec une chasse au trésor</p> <p align="center"><i>Panier repas fourni par la famille</i></p>		
<p>Lundi 20/02/2023</p>	<p align="center">10h00 - 13h00</p> <p align="center">Cours avec le tuteur</p>	<p align="center">13h00 - 13h30</p> <p align="center">Déjeuner avec le tuteur</p>	<p align="center">13h30 - 16h30</p> <p align="center">Activité avec le tuteur</p>
<p>Mardi 21/02/2023</p>	<p align="center">10h00 - 13h00</p> <p align="center">Cours avec le tuteur</p>	<p align="center">13h00 - 13h30</p> <p align="center">Déjeuner avec le tuteur</p>	<p align="center">13h30 - 16h30</p> <p align="center">Activité avec le tuteur</p>
<p>Mercredi 22/02/2023</p>	<p align="center">10h00 - 13h00</p> <p align="center">Cours avec le tuteur</p>	<p align="center">13h00 - 13h30</p> <p align="center">Déjeuner avec le tuteur</p>	<p align="center">13h30 - 16h30</p> <p align="center">Activité avec le tuteur</p>
<p>Jeudi 23/02/2023</p>	<p align="center">10h00 - 13h00</p> <p align="center">Cours avec le tuteur</p>	<p align="center">13h00 - 13h30</p> <p align="center">Déjeuner avec le tuteur</p>	<p align="center">13h30 - 16h30</p> <p align="center">Activité avec le tuteur</p>
<p>Vendredi 24/02/2023</p>	<p align="center">10h00 - 17h00</p> <p align="center">Excursion en grand groupe</p> <ul style="list-style-type: none"> <li align="center">- Visite de Wicklow Goal (ancienne prison) <li align="center">- Promenade au bord des lacs et cascades de Glendalough <li align="center">- Visite du site monastique de Glendalough <p align="center"><i>Panier repas fourni par la famille</i></p>		
<p>Samedi 25/02/2023</p>	<p align="center">Transfert des familles à l'aéroport de Dublin</p> <p align="center">Vol AF1717 départ 08h50 arrivée à Paris CDG à 11h35</p> <p align="center"><i>Retrouvez tout les détails de voyage sur votre convocation</i></p>		